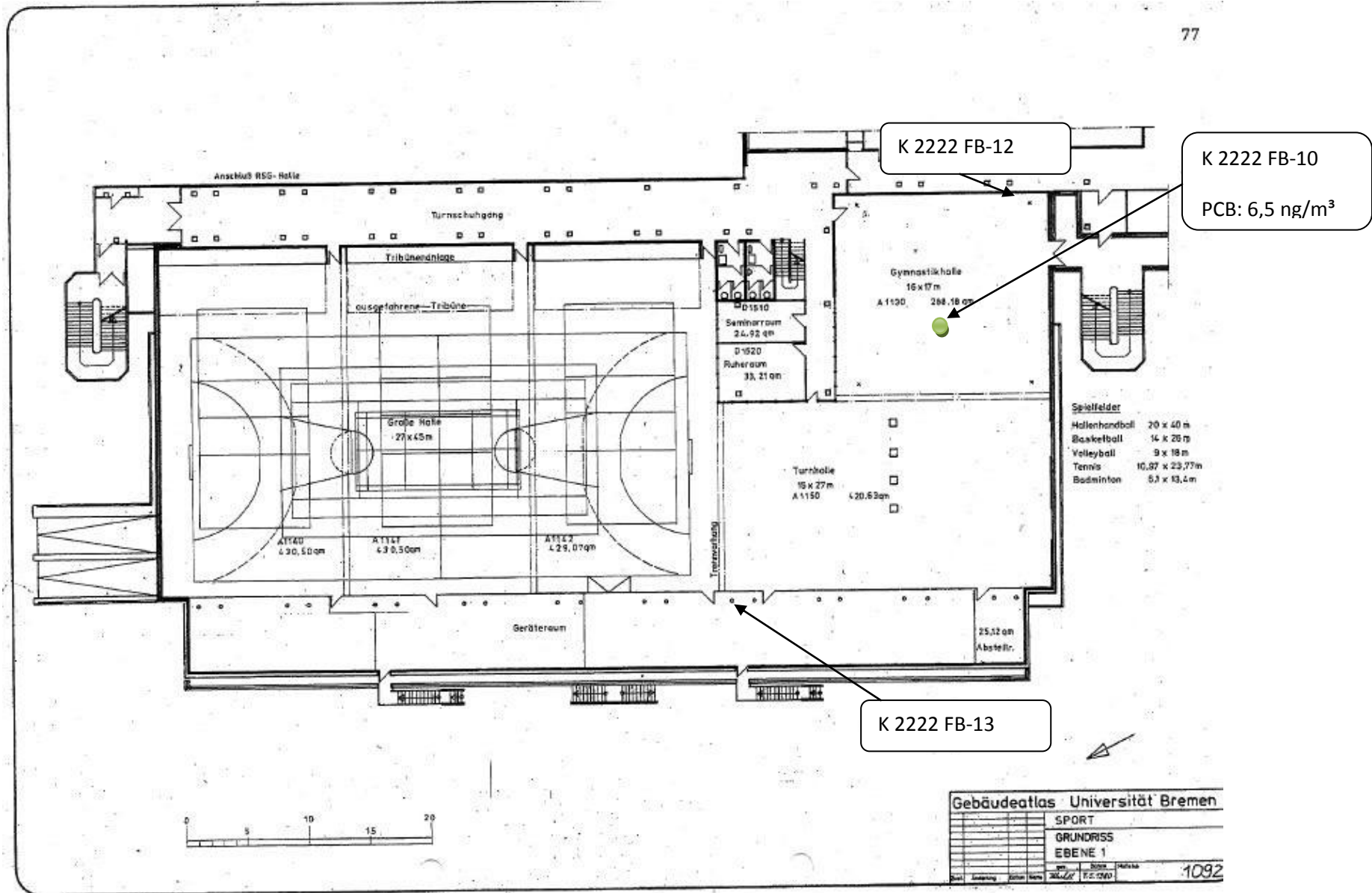
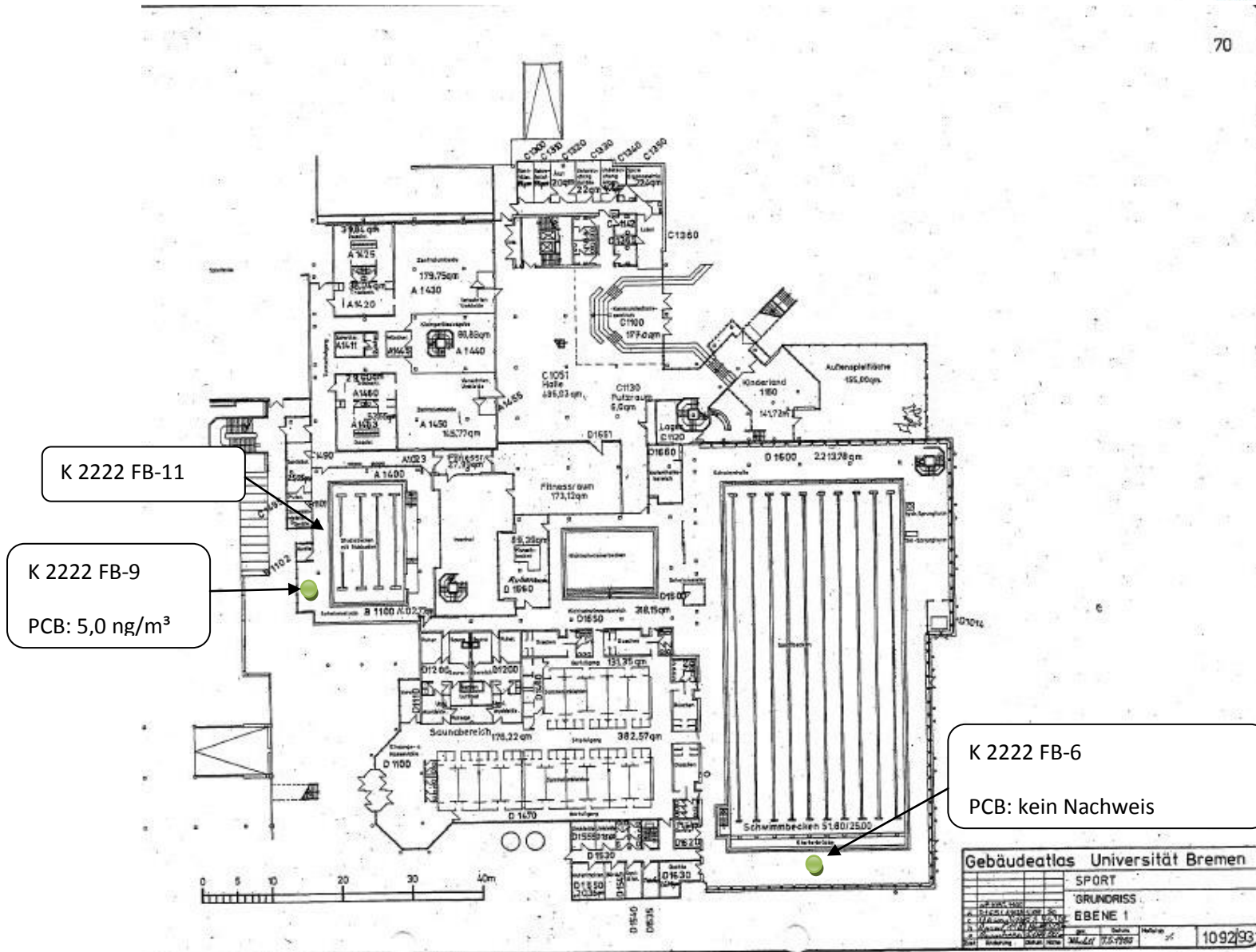


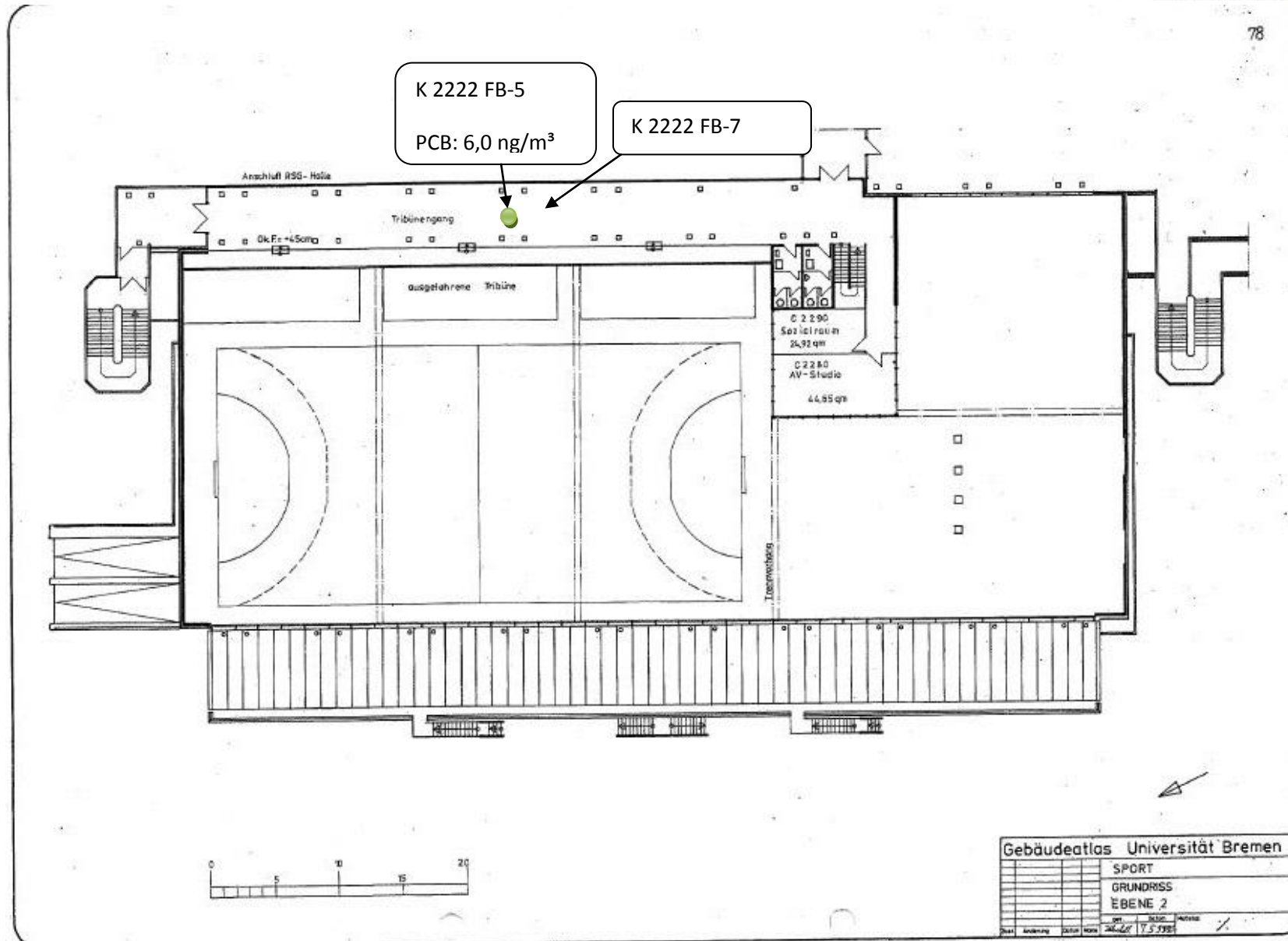
- PCB-Luft kleiner als 300 ng/m³
- PCB-Luft zwischen 300 und 3.000 ng/m³



- PCB-Luft kleiner als 300 ng/m³
- PCB-Luft zwischen 300 und 3.000 ng/m³

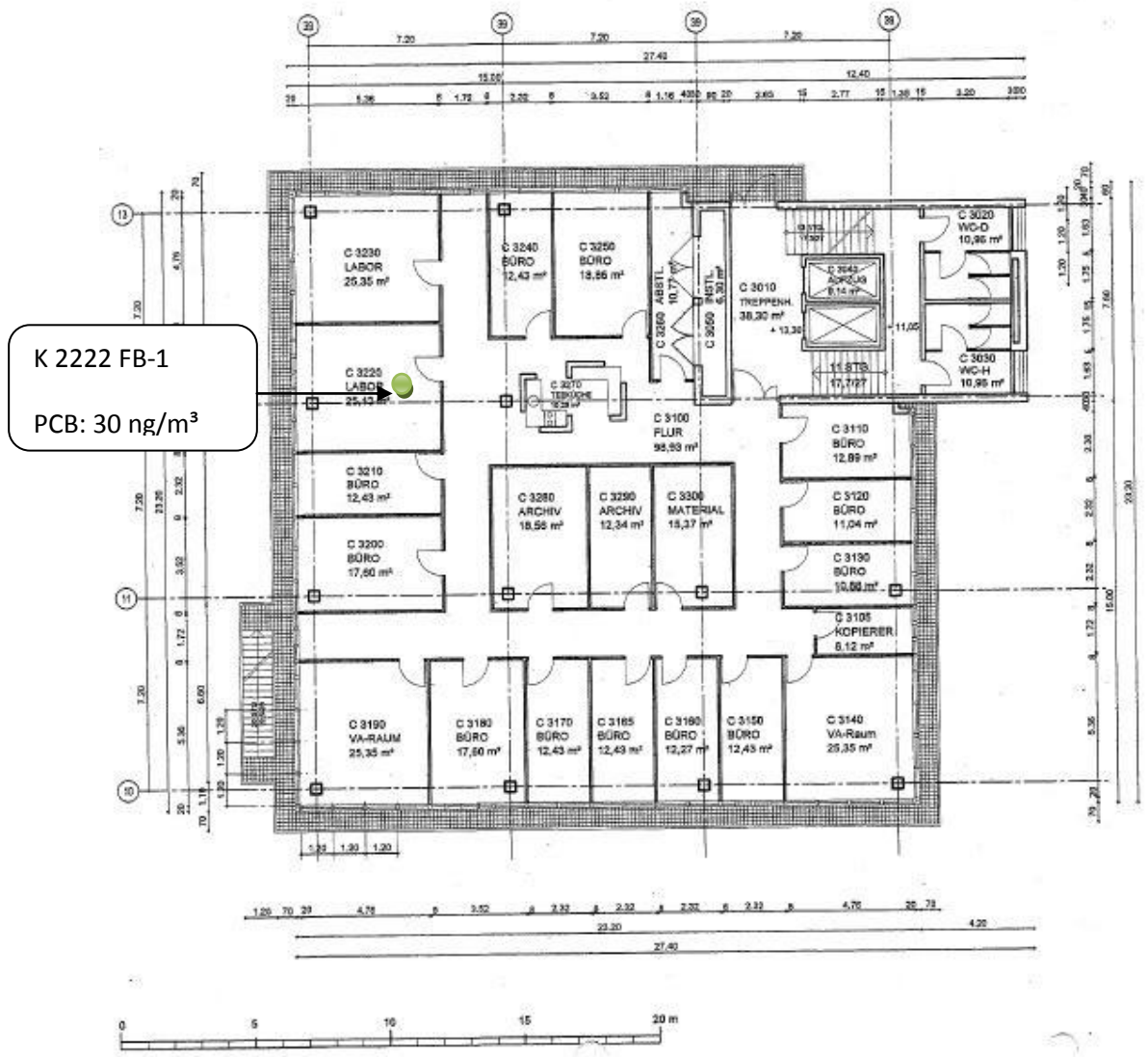


- PCB-Luft kleiner als 300 ng/m³
- PCB-Luft zwischen 300 und 3.000 ng/m³



- PCB-Luft kleiner als 300 ng/m³
- PCB-Luft zwischen 300 und 3.000 ng/m³

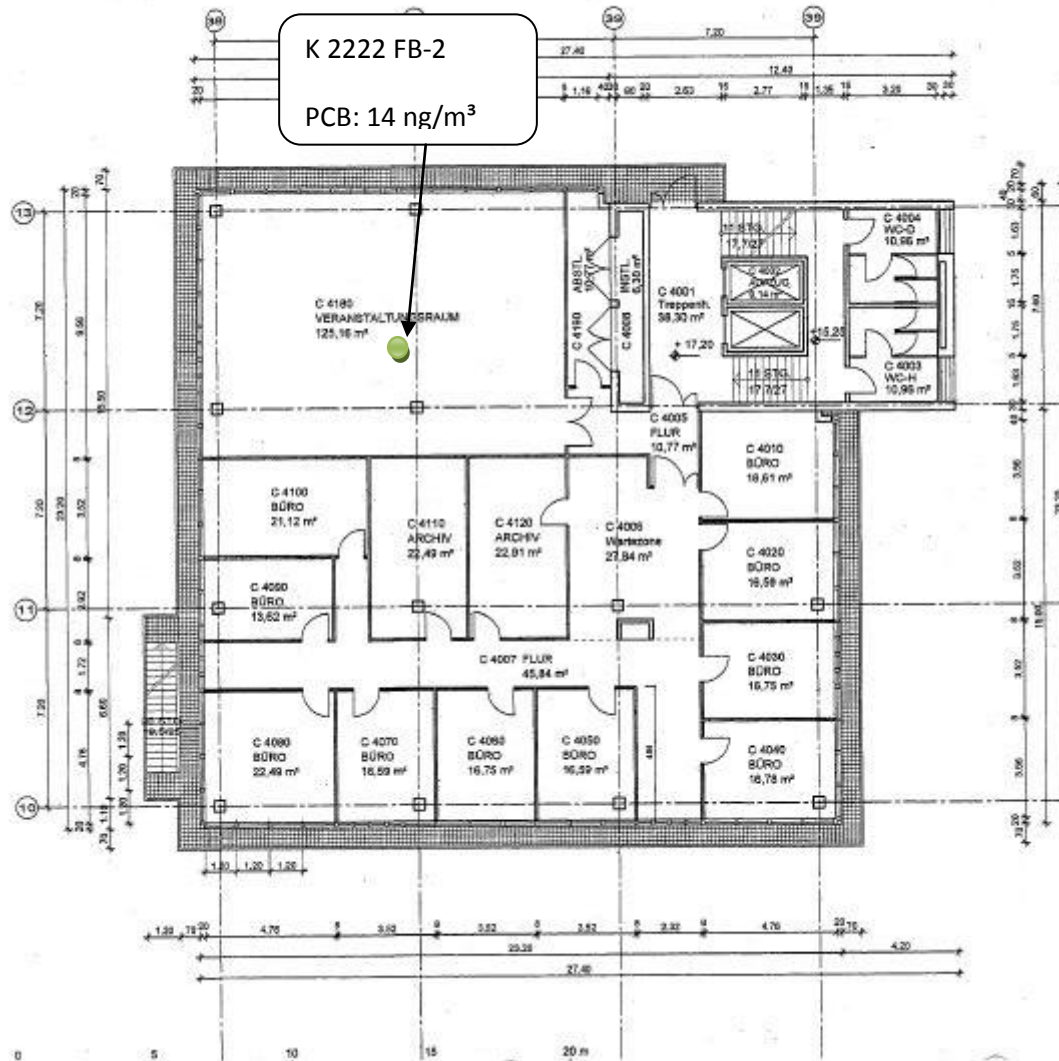
EBENE 3



Gebäudeatlas		Universität Bremen	
		Sportturn Teil C	
		Grundriss	
		Ebene 3	
Ziel	Datum	Blatt	Blatt Nr.
A 50ff	08.2010	a. Kobal	72
		1000	

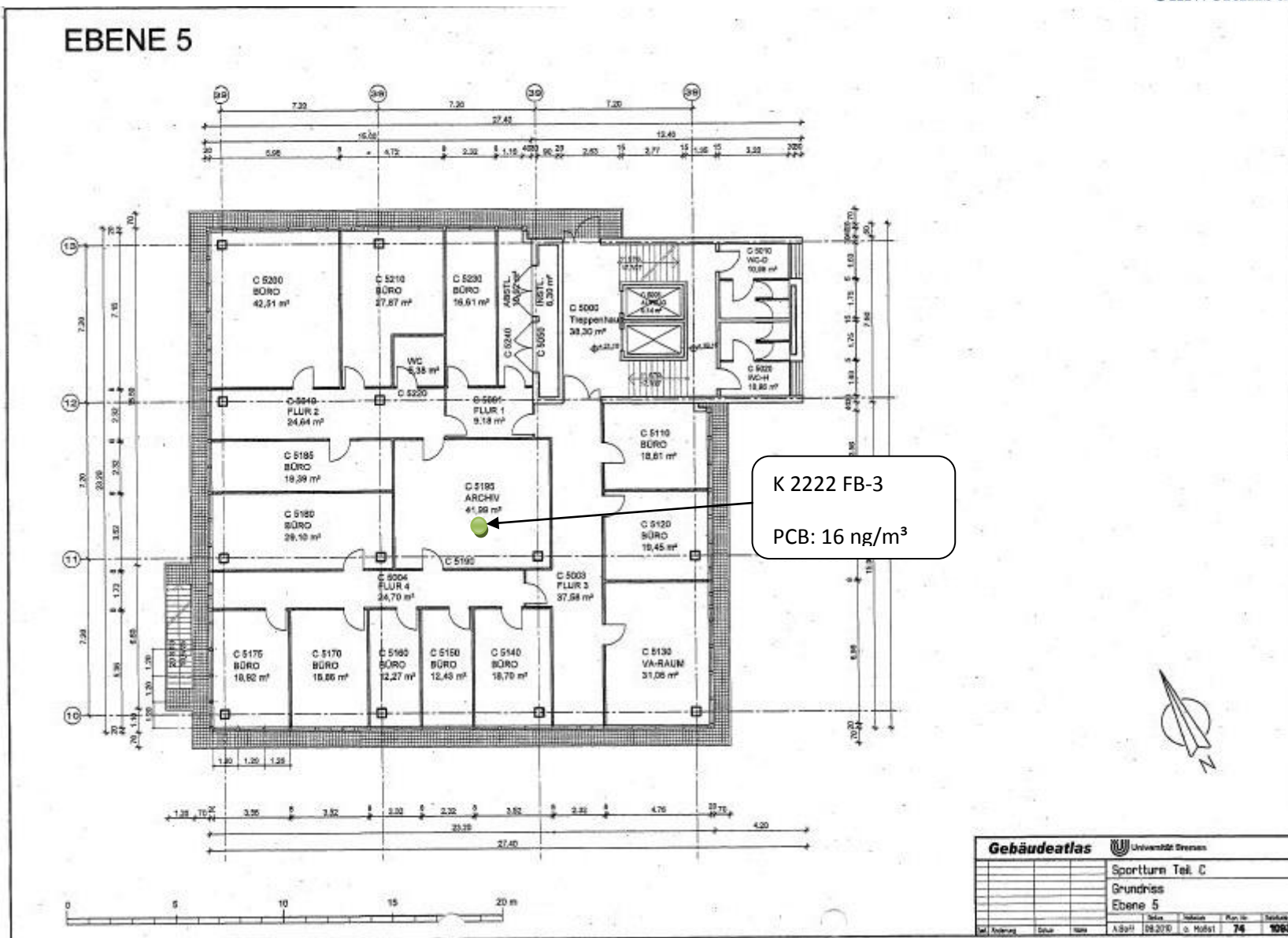
- PCB-Luft kleiner als 300 ng/m³
- PCB-Luft zwischen 300 und 3.000 ng/m³

EBENE 4

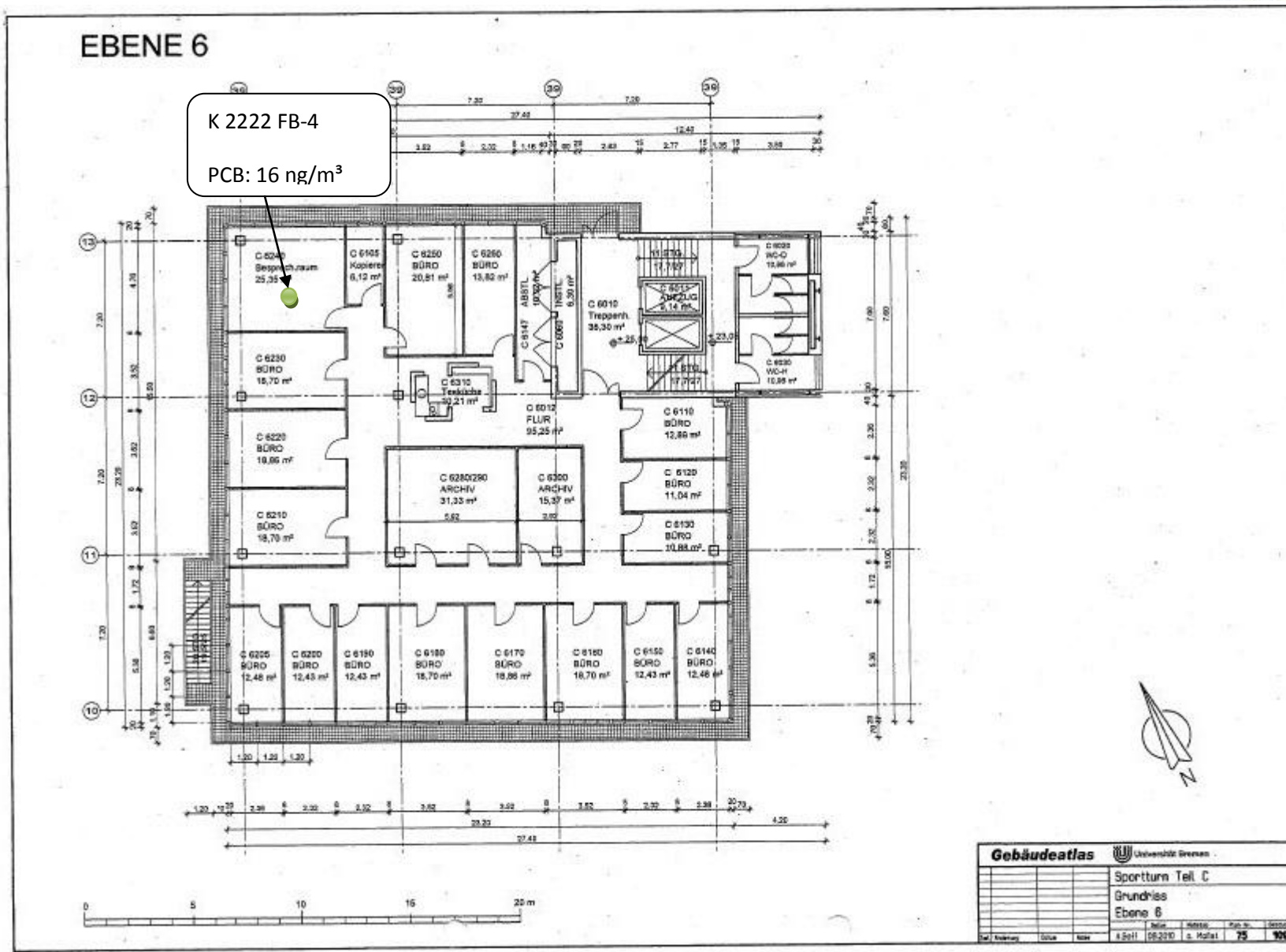


Gebäudeatlas	Universität Bremen
	Sportum Teil C
	Grundriss
	Ebene 4

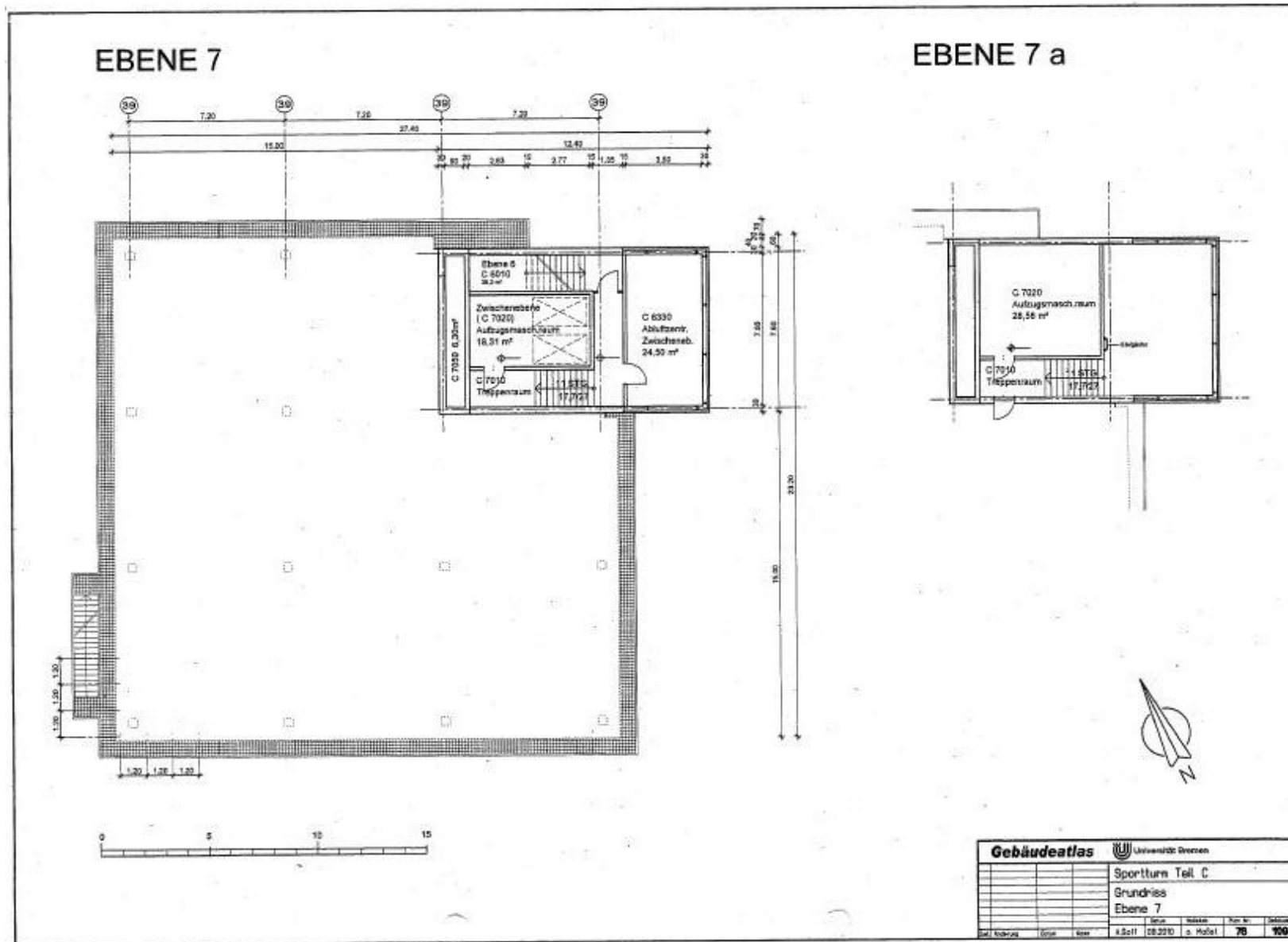
- PCB-Luft kleiner als 300 ng/m³
- PCB-Luft zwischen 300 und 3.000 ng/m³



- PCB-Luft kleiner als 300 ng/m³
- PCB-Luft zwischen 300 und 3.000 ng/m³



- PCB-Luft kleiner als 300 ng/m³
- PCB-Luft zwischen 300 und 3.000 ng/m³



- PCB-Luft kleiner als 300 ng/m³
- PCB-Luft zwischen 300 und 3.000 ng/m³